



Materialgenskaper och beständighet - geoteknik

Göran Holm, SGI
goran.holm@swedgeo.se



Möjligt att använda det efterbehandlade området

- För kör- och uppställningsytor
- För upplagsytor

Stabilisering/solidifiering kan skapa:

- Erforderlig stabilitet för området
- Erforderlig bärighet inom området
- Ett område med små acceptabla sättningar

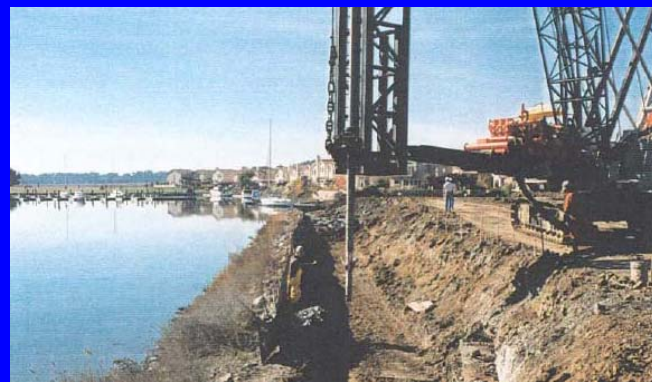


Stor erfarenhet av stabilisering av jordar

- Djupstabilisering började användas 1975
- Många jordar
- Många bindemedel
- Många tillämpningar



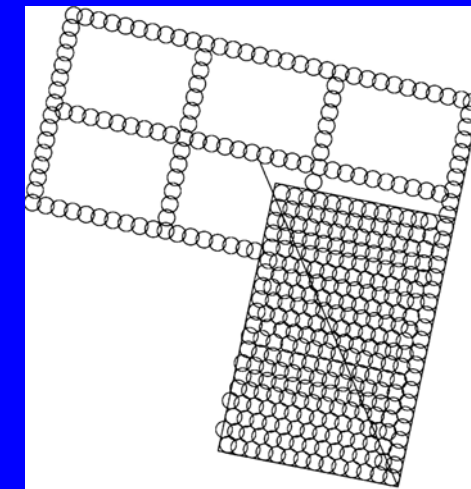
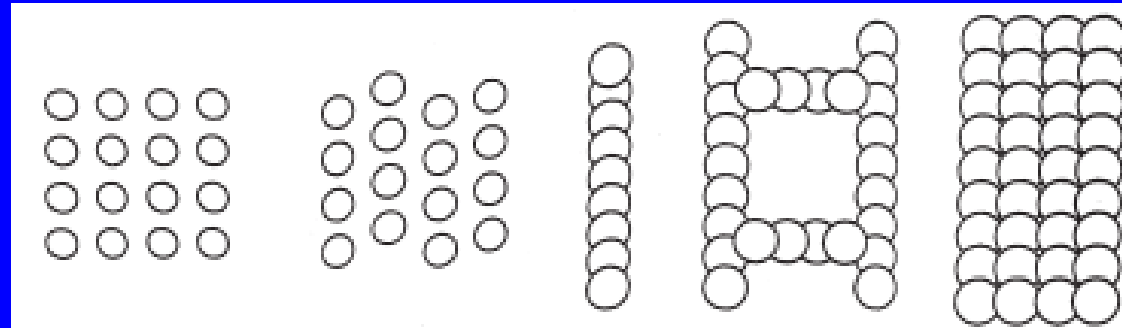
Många Tillämpningar



Många mönster med pelarmaskin



- Block
- Gitter
- Panel
- Singulära



Hela volymen med
masstabileringsmaskin





Jordar - bindemedel

- Bindemedels lämplighet i olika jordar
- Robust bindemedel
- God effekt i många jordar med cement-Merit 5000 som bindemedel

Binder	Silt Organic content 0-2%	Clay Organic content 0-2%	Organic Soils, e.g. Gyttja Organic Clay Organic content 2-30%	Peat Organic content 50-100%
Cement	xx	x	x	xx
Cement + gypsum	x	x	xx	xx
Cement +furnace slag	xx	xx	xx	xxx
Lime + cement	xx	xx	x	-
Lime + gypsum	xx	xx	xx	-
Lime + slag	x	x	x	-
Lime +gypsum + slag	xx	xx	xx	-
Lime +gypsum + cement	xx	xx	xx	-
Lime	-	xx	-	-

xxx very good binder in many cases
 xx good in many cases
 x good in some cases
 - not suitable

